

Piktura stellt neues Glüstürensoriment 2006 vor

Glüstüren gehören zu den Produkten mit den höchsten Zuwachsraten in den letzten Jahren und sind aus dem Fachhandel nicht mehr wegzudenken. Seit 2003 beschäftigt sich auch der ostwestfälische Spezialist für Sprossenrahmen und Glüstüren Piktura mit dem Vertrieb dieser Elemente. In Reaktion auf Kundenwünsche wurde die Breite und Tiefe des Sortimentes in den letzten drei Jahren nahezu verdoppelt. So wurden neben Absturzsicherungen auch Brüstungsverglasungen und Glasvordächer ins Programm aufgenommen.

## Programm um Vordächer und Absturzsicherungen erweitert

### Fünf neue Schiebtürsysteme

Fünf Neuheiten präsentiert Piktura in seinem aktuellen Katalog »Loft 2006« der dieser Tage bei den Händler ausgeliefert wird oder direkt bei Piktura bestellt werden kann.

verfügt über einen leicht laufenden Klemm-Laufwagen mit spezieller Rollentechnik sowie einem verstellbaren Mechanismus zur waagerechten Montage. Auch nach Montage der Glasscheiben ist eine Höhenregulierung von 10 mm immer noch gegeben. Bei mehrflü-



H20 mit Glüstür 3052, Float klar, einseitig sandgestrahlt mit Holzriegel in Nussbaum.

Allein die Loft-Glüstürenserie umfasst über 100 Modelle. Das Sortiment zeichnet sich vor allem durch eine Fülle sandgestrahlter Modelle aus, der beliebtesten Art der Glüstürveredelung. Aber auch andere Techniken wie der Siebdruck, V-Rillenschliff sowie Off-Center-Rillenschliff oder das Lasern von Glüstüren bilden beliebte Schwerpunkte.

Besonderes Augenmerk richtet Piktura-Verkaufsleiter Jörg Prante jedoch auf die Holzriegel- und Holzelement-Türen der Marke Loft.

### Loft Fashion Doors

Unter dem Namen »Loft Fashion Doors« sind eine Reihe von Türen für den Wohnbereich sowie das Objekt entstanden, die erstmals ein geschlossenes Türenkonzept darstellen. Von der Tür fürs Wohnzimmer über die Küche bis hin zum Arbeitszimmer greift die dezente Gestaltung ineinander und wird zum Leitmotiv für das gesamte Haus. Jedes Symbol kann wahlweise auf Float-Glas, Satinovo oder lackiertem Glas aufgebracht werden.



Neben Glas-Innentüren bietet das Unternehmen auch Absturz- und Brüstungsverglasungen.

»Aufgrund der wachsenden Bedeutung von Schiebtürsystemen am Markt war es notwendig die Auswahl zu vergrößern und damit die gestalterischen Möglichkeiten zu maximieren«, so Jörg Prante.

»Unser Loft-Sortiment umfasst nun neben dem Premiumprodukt dessen Teile allesamt aus matt geschliffenem Edelstahl bestehen auch Modelle mit verdeckten Laufschienen«.

Das Modell LSD 2 beispielsweise aus natureloxiertem Aluminium (EV1) ist ein für Glasstärken von 8 mm oder 10 mm konzipiertes System. Das Modell

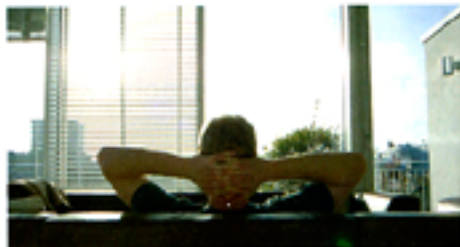
geligen Anlagen funktioniert das LSD 2 wie ein Teleskop. Hierbei kann es bis zu zwei feststehende Seitenteile und vier bewegliche Glaselemente in einer Laufschiene führen. Ein Zubehörset zum synchronisierten Öffnen beider Flügel bietet Piktura hierfür ebenso an wie für fast alle neuen Systeme.

### Loft-Absturzsicherungen

Piktura positioniert sich mit dem neuen Sortiment 2006 als kompetenter Anbieter von weiteren Bauelementen aus Glas, den nach eigenen Aussagen hört der Anspruch des »transparenten Wohnens«

Anzeige

[www.kunststoff-rohlinge.de](http://www.kunststoff-rohlinge.de)



## INDIVIDUALITÄT UND SYSTEMLÖSUNG: BEI HBI SIND DAS BEGRIFFE, DIE SICH NICHT AUSSCHLIESSEN.

Das neu strukturierte Fenstersortiment von HBI bietet für jeden Bedarf die richtige Lösung: Ob ProSilence, ProEnergy oder ProRelax – da lohnt sich ein Blick. Oder zwei.

HBI HOLZ-BAU-INDUSTRIE GmbH & Co. KG  
Soltauer Straße 40 | 27386 Hensbende  
TEL: +49 4266 333-0  
FAX: +49 4266 457 o. 458  
info@hbi-fenster.de | www.hbi-fenster.de



*Vordächer bietet Piktura in Form punkthaltener Lösung an, die neben einem filigranen Erscheinungsbild über eine allgemeine bauaufsichtliche Zulassung verfügen.*

Glas wird hierbei in eine eigens dafür vorgesehene Vorrichtung eingestellt, justiert und fixiert. Der Handlauf aus Chrom rundet die edle Liaison aus Glas und Metall ab. Das Ergebnis bietet neben einem Mehr an Licht eine transparente Funktionalität und eine wertige Optik.

### Loft-Vordächer

Das gängigste Bauelement im Außenbereich zur Verwendung von Glas ist nach wie vor das Vordach. »Hier bieten wir eine punkthaltene Lösung an, die neben einem filigranen Erscheinungsbild über eine allgemeine bauaufsichtliche Zulassung verfügt. Das bietet unseren Kunden ein Höchstmaß an Komfort, da keine Zustimmung im Einzelfall über den Behördenweg erwirkt werden muss«.

nicht bei den Türen auf, sondern zieht sich durch weitere Bereiche wie z. B. das Thema Brüstungen und Absturzsicherungen. Auch in diesem Segment bietet

Piktura stilistisch unaufdringliche und technisch klare Lösungen an. Die Loft-Brüstung besteht aus drei Glasscheiben mit einer Stärke von 16 mm VSG. Das

## Novoform Riexinger legt neuen Objektkatalog auf

Der von Architekten, Metallbauern und Bauherren als »das Standardwerk der Branche« geschätzte Katalog von Novoform Riexinger liegt nun neu und komplett überarbeitet vor. Einmal mehr sind wieder viele Produkte aktualisiert, Ausstattungen erweitert und technische Details eingebracht worden, um die Planungshilfe noch nützlicher zu machen.

## Planungshilfe für Tür- und Torabschlüsse

Der Focus liegt jetzt noch ausgeprägter auf dem Objektbau und der dafür idealen, lückenlosen Palette an Feuerschutzabschlüssen, Industrietoren und Stahl Türen. Deutlich mehr Bedeutung kommt nun neben den Feuerschutztüren beispielsweise auch den Rauchschutz- und Sicherheitstüren zu. Neben enormer Sortimentsbreite und Fertigungstiefe spiegelt der 120 Seiten starke Objektkatalog zugleich den bewährten Service von Novoform Riexinger wider – von der Beratung über die Montage bis hin zur Wartung und den regelmäßig vorgeschriebenen UVV-Prüfungen.

Als besondere Innovation bietet Novoform Riexinger die vorteilhafte Kombination einer unsichtbaren Schraubmontage und Hinterfüllung von Eck- und

*Der von Architekten, Metallbauern und Bauherren als »das Standardwerk der Branche« geschätzte Katalog von Novoform Riexinger liegt nun neu und komplett überarbeitet vor.*

Blockzargen mit Mineralwoll-Formteilen. Gerade Metallbauer profitieren von der vereinfachten Montage gleich in mehrfacher Hinsicht. Sie können Türen deutlich einfacher einbauen und erhalten schneller eine hochwertige Zargen- und Türenoptik, da keine Einbauspuen zu kaschieren sind. Zudem ersparen sich die Monteure den zeitaufwändigen Zargenverguss.

