

Das Magazin für Umbau, Ausbau und Neubau
05_2007 • Deutschland 4,90 €



BAU IDEE

SPEZIAL

Heizen

**Welche Heizsysteme
haben Zukunft? Neue
und energiesparende
Anlagen im Überblick**

SCHÖN UND PRAKTISCH
Moderne Innentüren

ENDLICH TROCKEN
Außenwände sanieren

ALLERGIEFREIES HAUS
Gesund wohnen

KOSTENLOSE WÄRME
Solarenergie



WOHNEN in der Stadt

Dänemark 4,90 €
Schweiz 4,90 €
Belgien und Luxemburg 5,90 €
Niederlande 5,90 €
Österreich 5,90 €
Portugal 6,90 €
Spanien 5,90 €
Frankreich 5,90 €
Italien 5,90 €

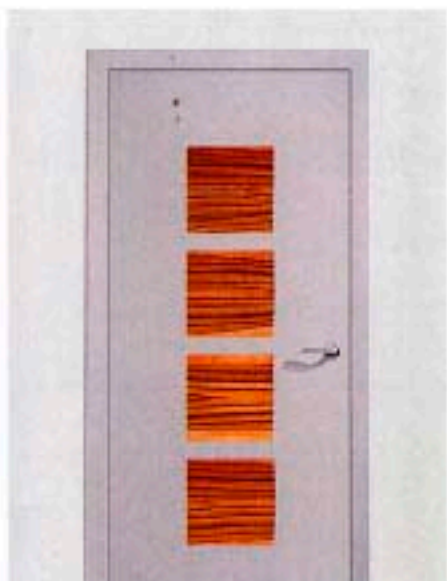
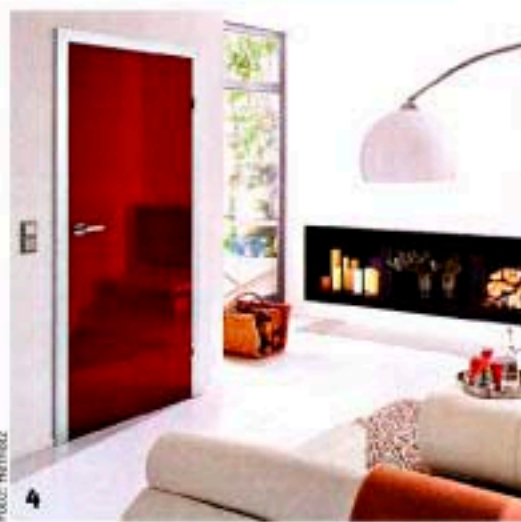
Bauen mit Lehm • Kaufvertrag • Gemeinsam bauen • Heizen mit Holz

und vielleicht auch schmutzige Kinderfinger aushalten – deshalb kommt es bei Holztüren auf gute Furnierqualität und eine qualitativ hochwertige Beschichtung an. Furnieroberflächen sind farblos lackiert und in zahlreichen Holzarten erhältlich. Die meisten Bauherren entscheiden sich für helle Holznuancen wie Ahorn und Birke, Buche und Esche. Doch auch dunkle Hölzer liegen derzeit im Trend: braune bis schwarze Eiche, rötliches Holz von Kirsch- und Nussbaum und stark gemaserte Tropen-Töne.

Bei den beliebten, zeitlosen Weißlacktüren sollte man auf die Lackqualität achten. Leichte, kratzsteife, abriebbeständige und fleckenunempfindliche Oberflächen bleiben lange haltbar und sind schön anzusehen.

Die Türblattkante prägt zusätzlich den Charakter: Eckige Ausführungen gelten als Standardausstattung, Rundprofile runden die Türblattkanten auf elegante Weise ab. ➤

1 Alles im Griff: Der Beschlag *Connes* lässt sich ohne Werkzeug montieren: einfach die beiden Griffe zusammenstecken, ca. 40 Euro 2 Türblatt und Zarge liegen beim Modell *Design F* flächenbündig in einer Ebene, ca. 850 Euro 3 Für helle Räume: Weißlacktür mit satinierter Verglasung, Preis auf Anfrage 4 Die Hochglanztür mit der glatten Kunststoffbeschichtung wirkt fast wie ein Spiegel, Tür und Zarge ca. 1000 Euro



Spiel mit Form und Farbe: Modell *Insert 4* in Plattingrau mit Quadraten aus indischem Apfelholzfurnier, Preis auf Anfrage



Blickdicht fürs Badezimmer: Satinierte Glas-tür mit eingprägtem Motiv *spa* aus der Kollektion *Loft fashion Doors*, ca. 450 Euro



Klares Design: Weiße Tür mit Schleiflackoberfläche, mit Falz oder flächenbündig, aus der Kollektion *Mediterran*, ca. 1070 Euro